

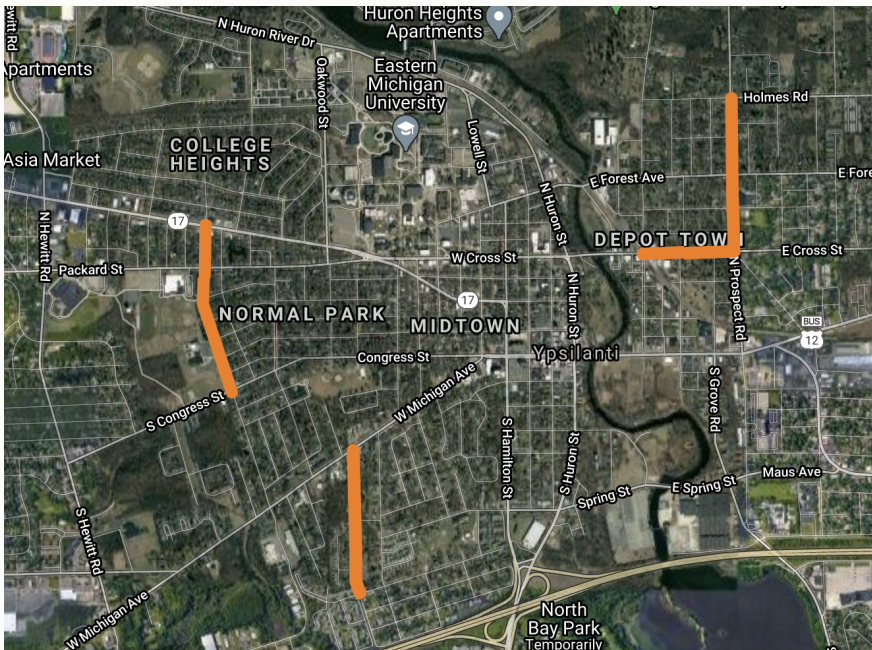
# = RUTA = *Ypsilanti*



CALLES MÁS SEGURAS-UN YPSILANTI MÁS SEGURO

Verano 2021 - [miwats.org/route-ypsilanti](http://miwats.org/route-ypsilanti)

## LOCACION DE RUTA YPSILANTI



### 1. Second Ave

Michigan Ave to Monroe

### 2. Cross St.

Prospect to River St.

### 3. Prospect

Cross to City Limits

### 4. N. Mansfield

Washtenaw to Congress

La ciudad de Ypsilanti, St. Joe's, Ann Arbor y el Estudio de Transporte del area de Washtenaw, se asocian en un proyecto de calma del tráfico para mejorar el acceso al area de atención médica a través de un transporte seguro y confiable, así como para mejorar la salud de la comunidad local a través de un compromiso con el medio ambiente.

Se realizarán encuestas comunitarias, correos mensuales y reuniones de aportacion a lo largo del proyecto. Estas mejoras se llevarán a cabo durante este Verano 2021.

Sigue el Proyecto en @miwats  
#routeypsilanti



[www.miwats.org/route-ypsilanti](http://www.miwats.org/route-ypsilanti)

Las mejoras en la seguridad de peatones y bicicletas respaldan un aumento en actividad física. Las mejoras en las calles podrían incluir:



### Colorful Crosswalks

La ampliación de la superficie para el cruce de personas estrecha la calzada visualmente y ayuda a generar un tráfico más lento



### Gateway Treatment

El reducir visualmente la carretera y marcando en donde los peatones harán el cruce, refuerza el que los automóviles reduzcan la velocidad



### Sharrows

Las marcas de carriles compartidos recuerdan a los conductores la presencia de bicicletas en las carreteras y a ayudar a las bicicletas a alinearse en la calle

"La ciudad de Ypsilanti está comprometida en crear un entorno que apoye la salud, la seguridad y el bienestar de todos nuestros residentes y visitantes. Permitiendo a las personas andar en bicicleta y caminar al trabajo, a los mandados, para hacer ejercicio y para la recreación. Al alentar a los conductores a conducir de forma más segura dentro de la ciudad, podemos ayudar a todos a llevar vidas más largas, sanas y satisfactorias", declaró Frances McMullan, Gerente de la ciudad. "A medida que nos recuperamos de los efectos del coronavirus, es más importante que nunca el apoyar una vida saludable.

"Apoyar a la ciudad de Ypsilanti y WATS para crear calles más seguras y promover el uso de bicicletas así como el cruce de peatones, es un gran ejemplo donde podemos influir en la salud y el bienestar de nuestra comunidad más ampliamente". Alonzo Lewis, Presidente, St. Joseph Mercy Ann Arbor, y los hospitales Livingston.

